



White box

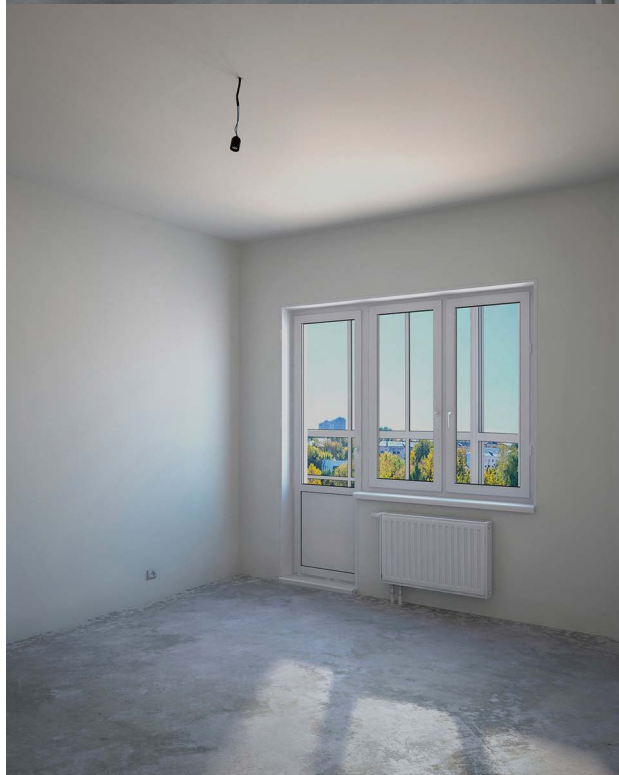
ПРЕДЧИСТОВАЯ ОТДЕЛКА КВАРТИР

2026





# ЧТО ТАКОЕ WHITE BOX?



WHITE BOX (или «предчистовая отделка квартиры») - это ремонт квартиры (стройварианта) или частного дома, включающий все виды черновой отделки.

В предчистовую отделку входят такие работы как: стяжка пола, оштукатуривание стен, устройство электрики и сантехнических точек.

Также в ремонт входят все черновые материалы: цемент, песок, гипсовая штукатурка, грунтовка, бетонконтакт, электрический кабель, подрозетники, электрический щит, сантехнические материалы и т.д.

# ЧТО ВЫ ПОЛУЧАЕТЕ?



## ФИКСИРОВАННАЯ ЦЕНА

**FIXED**

Цена известна изначально и не изменяется в течение всего срока.



## ВЫСОКОЕ КАЧЕСТВО



В компании разработана система контроля качества по каждому этапу работ;



Гарантия по договору 1 год;



Профессиональный коллектив более 100 человек.



## РЕАЛЬНЫЕ И БЫСТРЫЕ СРОКИ



Сроки известны заранее и закреплены в договоре;



Срок выполнения всех работ 30 дней.



## ПОМОЩЬ ПРОФЕССИОНАЛЬНОГО ДИЗАЙНЕРА



Помощь в планировке, расстановки мебели, сантехнике, а также в правильном расположении электрических выводов.



## ВСЕ ВКЛЮЧЕНО



В стоимость входят:  
оштукатуривание стен, стяжка пола, сантехника, электрика;



весь черновой материал;



черновая уборка.

## ШТУКАТУРНЫЕ РАБОТЫ

В тариф **WHITE BOX** входит оштукатуривание поверхностей стен, максимальной толщиной слоя до 20 мм, гипсовой штукатуркой «Литокс Алест МН 30 кг» (либо ее аналогами). Доставка, разгрузка, подъем с последующей уборкой помещения входит в стоимость.

Толщина слоя более 20 мм оплачивается дополнительно.

## СТЯЖКА ПОЛА

Включена стоимость стяжки пола толщиной до 70 мм. Включен весь необходимый материал, доставки, разгрузка, подъем материала.

Толщина стяжки более 70 мм оплачивается отдельно:

**70-100 мм** - дополнительно

**500 р / м2**

**более 100 мм** - выполняется в два этапа.

**Рассчитывается индивидуально.**

## ЭЛЕКТРИКА

В стоимость работ включено количество точек\* из расчета 1 точка на 1,3 м2 площади объекта.

**Например, если площадь квартиры равна 60 м2, то в стоимость входит  $60 / 1,3 = 46$  точек электрики.**

\*Точка электрики - это любой вывод кабеля или место его соединения (пайки). Например: розетка, выключатель, светильник, автомат, распределительная коробка - все это считается точками. Проходной выключатель считается за две точки. В стоимость включены все сопутствующие работы и материалы: кабель, клеммы, штробление стен. Также в стоимость входит электрический накладной щит с количеством автоматов до 12 единиц. (Каждый автомат считается отдельной точкой).

Дополнительные работы, выходящие за лимит количества точек:

Дополнительная точка\* электрики  
(с кабелем, штроблением) **4000 р / ед.**

Сверление отверстия и установка  
подрозетника (с материалом) **1000 р / ед.**

## САНТЕХНИКА

В тариф включено 5 сантехнических точек с материалом (ПВХ), расходниками и сопутствующей работой.

вывод под ванну

вывод под унитаз

вывод под умывальник

вывод под кухонную мойку

вывод под стиральную машину

Дополнительные работы:

Точка сантехники (ХВС, ГВС, канализация) с учетом материалов	<b>15000 р / ед.</b>
Штробление стен из блоков/ кирпича	<b>800 р / м/п</b>
Штробление монолитных стен	<b>запрещено</b>

## ПЕРЕГОРОДКИ ( ЕСЛИ ИХ НЕТ )

Перегородки в тариф не включены. За основу тарифа считается, что сданная квартира имеет перегородки стен.

Дополнительные работы:

Демонтаж стен (кирпич, блоки 75-100 мм)	<b>800 р / м/п</b>
Упаковка мусора в мешки (по 35 кг с учетом стоимости мешка)	<b>80 р / м/п</b>
Спуск, погрузка, вывоз и утилизация мусора	<b>15000 р / 1500 кг</b>
Монтаж стен (из блоков 75 мм, с материалом)	<b>3500 р / м2</b>
Монтаж стен (из кирпича М100, с материалом)	<b>4800 р / м2</b>
Монтаж стен (из блоков 150 мм, с материалом)	<b>5500 р / м2</b>
Расширение проема	<b>4000 р / м/п</b>
Перенос проема (и заложить старый)	<b>20000 р / ед</b>

## ОГРАНИЧЕНИЯ И НАЦЕНКИ

Площадь объекта 35 м2 и более

- наценки **НЕТ**

Площадь объекта менее 35 м2

- наценка **15%**

Высота потолков более 3,0 м

- наценка **пропорциональна  
увеличению стен в помещении**

# РЕЗУЛЬТАТ

В результате Вы получаете ремонт под чистовую отделку по фиксированной цене в кратчайшие сроки. Вам останется выполнить чистовую отделку и наслаждаться.



# ВАРИАНТЫ ОПЛАТЫ РЕМОНТА

## ПОЛНАЯ ПРЕДОПЛАТА

При оплате всей суммы сразу вы получите **технический проект в подарок.**

## ОПЛАТА В 2 ПЛАТЕЖА

При желании платеж можно разбить **на 2 части:**

**50%** от стоимости нужно заплатить в течение трех дней после заключения договора.

**50%** через две недели со дня старта работ. При выбранном способе оплаты технический проект в подарок не предоставляется.



г. Москва

2026